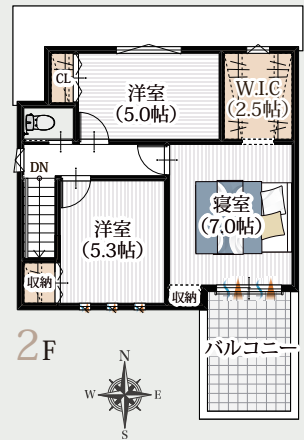
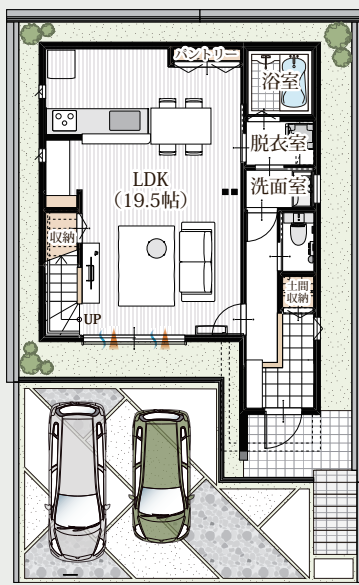


STAGE
B-12

19.5帖のLDKが魅力
広々快適空間の邸

モデルハウス販売価格
4,730万円

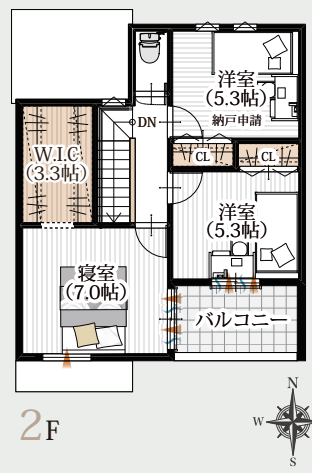
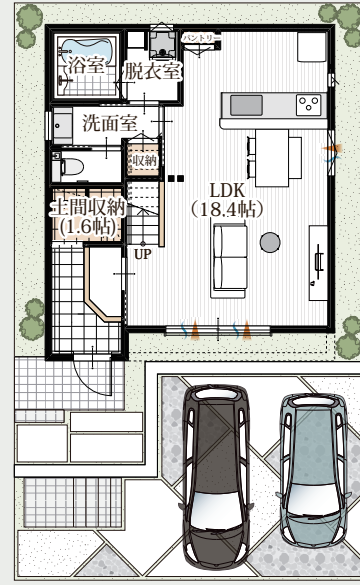


3LDK | +土間収納+パントリー
+W.I.C.+バルコニー
土地面積 / 119.98㎡ (36.29坪)
延床面積 / 94.49㎡ (28.58坪)

STAGE
B-13

お片付けに困らない
複数の収納設備を設けた邸

モデルハウス販売価格
4,690万円



3LDK | +土間収納+パントリー
+W.I.C.+バルコニー
土地面積 / 118.58㎡ (35.87坪)
延床面積 / 94.49㎡ (28.58坪)

MODEL HOUSE 先行販売

垂水駅プレミアム

TARUMIEKI PREMIUM

WEBでお問い合わせ可能

分譲地説明会
モデルハウス見学
開催中

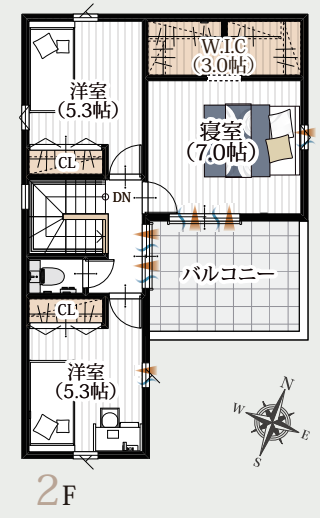
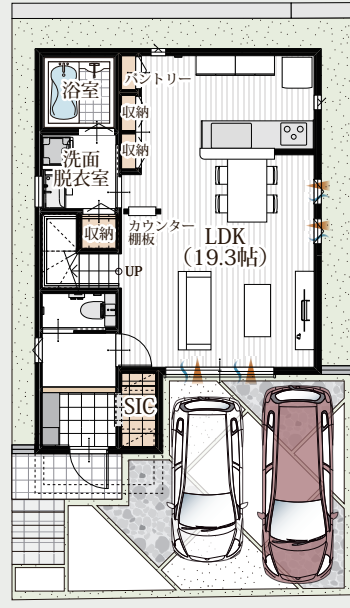
ご希望の方は下記電話番号または
QRコードよりお電話・お問い合わせ
ください

STAGE
E-12

3LDK | +SIC+パントリー+W.I.C.+バルコニー
土地面積 / 103.66㎡ (31.35坪) 延床面積 / 95.23㎡ (28.81坪)

モデルハウス販売価格
4,570万円

ゆとりある居住空間と
あると嬉しい設備を設けた邸



■所在 / 神戸市垂水区高丸8丁目2243番210他1筆 ■交通 / JR「垂水」駅より徒歩19分～22分(約1510m～1700m)、山陽電鉄「山陽垂水」駅より徒歩20分～22分(約1570m～1700m) ■学区区 / 千鳥が丘小学校 徒歩3分～4分(約190m～300m)・垂水中学校 徒歩9分～11分(約720m～850m) ■団地設備 / 電気(関西電力)、ガス(都市ガス)、公営水道、排水(汚水、雑排水は公共下水道へ放流) ■道路幅員 / 開発区域内約6.0m舗装道路 / 公道北側約7.40m～約7.68m(2.0m歩道を含む)・南側約5.47m～約5.48m・東側約6.03m～約8.0m(2.0m歩道を含む)・西側約5.35m～約6.23m舗装道路 ■用途地域 / 第一種低層住居専用地域 / 第1種高度地区 / 準防火地域 / 宅地造成工事規制区域 ■地目 / 宅地 ■建ぺい率 / 60% ■容積率 / 150% ■私道負担 / 無し ■団地総戸数 / 84戸 ■今回販売戸数 / 3戸 ■土地面積 / 103.66㎡ (31.35坪)～119.98㎡ (36.29坪) ■建物面積 / 94.49㎡ (28.58坪)～95.23㎡ (28.80坪) ■モデルハウス販売価格 / 4570万円～4730万円 ■建物構造 / 木造2階一戸建住宅 ■建物完成 / 2025年2月完成 ■建築確認番号 / HK24-41801他 ■施工 / 売主 関西住宅販売株式会社